

Спунлаце нонвовен ткань для печатающей машины [Очистка листа](#)

#### Сведения о продукте

Материала	55% вудпулп + 45% полиэстер
Размер	По требованию
Вес	56гсм, 68гсм
Цвет	Белый
Стиль	Откат
МОК	100 Роллс
Пример	Бесплатный образец
Порт	Шанхайский порт

#### Элементов

- 1 [55% древесная целлюлоза и 45% полиэстера](#)
2. Высокая звукопоглощающая и мягкая, без нуля, на плате
3. жесткие и противоударные
4. Быстрая очистка и удаление паяной вставки, повышение эффективности работы
- 5 [Низкая в Линт](#)
6. имеется в различных размерах и типах, подходящие для различных моделей принтеров, OEM

#### Приложения

1. салфетки без волокна в электронной промышленности и очищенной лаборатории
2. Аппаратура оптического оборудования, производство легких волокон
3. типографские работы со сталелитейной промышленностью и точное удаление
4. Пищевая промышленность и медицинская область

**Спунлаце нонвовен ткань для печатающего станка**





## SMT Stencil Roll Material

55% wood pulp & 45% polyester



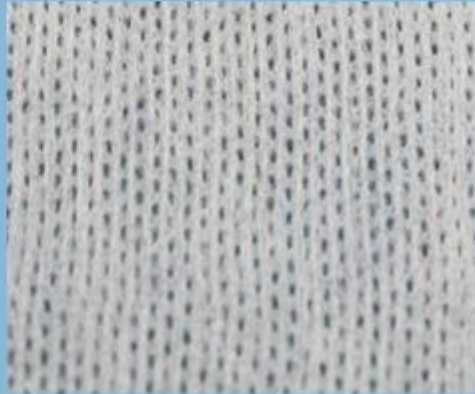
viscose & polyester / parallel



100% polypropylene

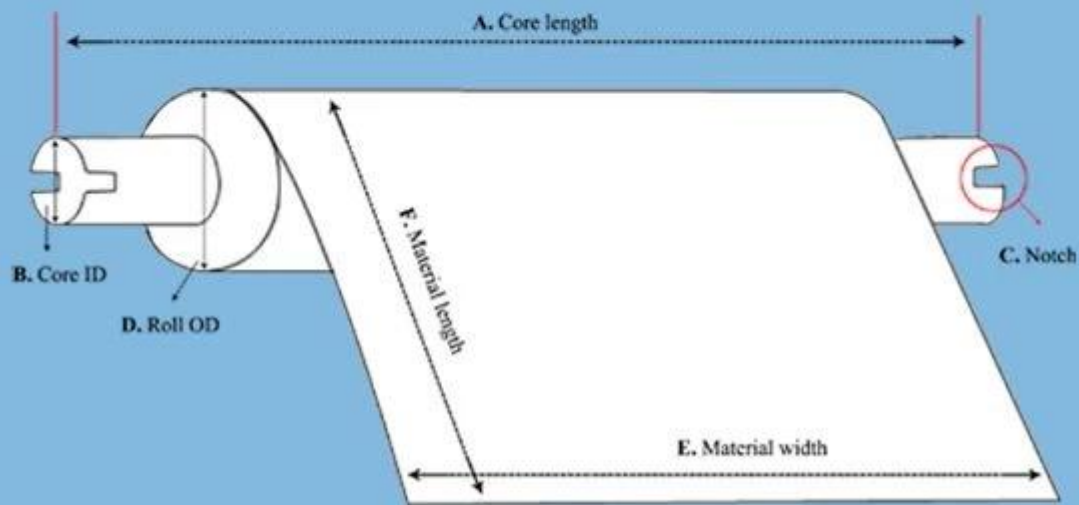


viscose & polyester / mesh





## Custom SMT Stencil Roll Specification



- A. Core Length
- B. Core Inner Diameter
- C. With Notch or not
- D. Roll outer diameter
- E. Material Width
- F. Material Length







## HOW TO BUY TRADE FLOW



## Trade Assurance

**TRADE WITH CONFIDENCE,  
CREDIBLE AND RELIABLE**

Your payment is protected 100% of the Trade Assurance Order Amount if the product quality is not to your satisfaction or if the order is not shipped on time.



#### About customer service

If your inquiry didn't be replied in time, maybe because of large amount of consulting, please wait patiently, or maybe system problems, your inquiry was lost etc. If the time is too long, Please contact other lights on customer service, or login back Wangwang, then consult, please forgive any inconvenient by this.



#### About after-sale

In the process of selling, if clients find quality problems in products, clients can note us, we'll take great care in performing this matter, the cost paid by us; if we find serious quality problems and can't be remedy, clients have right to return quality problems products to us, we must return the cost of the products.



#### About shipping

Sample lead time: 1-3 days; Mass order production: 7-12 days or negotiated . (By air or by sea depends on clients' choice)



**Tel:** 86-512-50313419  
**Mob:** 86-15895659543  
**Fax:** 86-512-57336236  
**Email:** yc@yichenwipe.cn

**Contact Us**

**Go to the home**

**WELCOME TO VISIT OUR FACTORY!**